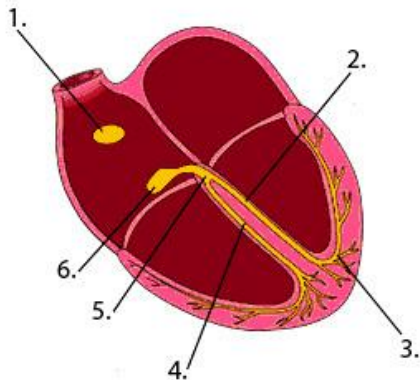


Nevezd meg a szív ingerületkeltő és -vezető rendszerének részeit!



1.
2.
3.
4.
5.
6.

- a) Miért mondhatjuk, hogy a szív autonóm szerv?.....
- b) Percenként hány alkalommal kelt ingerületet a szinuszcsomó?.....
- c) Az ingerületvezető rendszer melyik része ingerli közvetlenül a kamrák izomzatát?
.....

Döntsd el, hogy igazak-e vagy hamisak az alábbi állítások!

- a) A szívbillentyűk a vér egyirányú áramlását biztosítják.
- b) A szív szöveteit az aorta táplálja.
- c) A pitvar-kamrai csomó átveheti az ingerületkeltő szerepet, ha a szinuszcsomó működése károsodik.
- d) A pitvarok és kamrák között zsebes billentyűk találhatóak.
- e) A nagyartériák eredésénél nem találhatóak billentyűk.

Egészíts ki a következő mondatokat!

A szívizomszövet a gerincesek szívének fő tömegét adja. Gyorsan és működik, nem Izomrostjai lefutásúak, és sejtekre tagolódik.

Válaszolj a következő kérdésekre!

- a) Melyek a hajszálerek feladatai?
- b) Mi biztosítja a nyirok egyirányú áramlását?