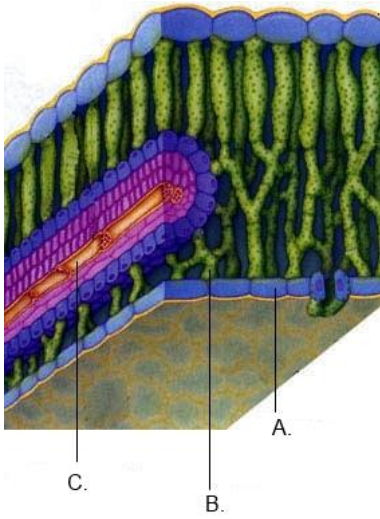


1. Az ábrán egy lomblevél keresztmetszetét láthatod. Nevezd meg a betűkkel jelölt részeket, majd párosítsd őket a megfelelő állításokkal!



1. Egysejtrétegű, a növények testfelületét borítja.
2. Hosszú, megnyúlt sejtek jellemzik.
3. Vékony falú sejtek jellemzik, könnyen átjárható.
4. Nagyszámú zöld színtestet tartalmaz.
5. Felépítő egységei fontosak az anyagszállításban.
6. Sejtjei között sok a sejtközi járat.
7. Ez a szövet főként a levelekben található.
8. Áttetszők.
9. Plazmájában sejtnedvvel telt üreg van.
10. Különböző anyagok oldatait szállítja.

A, B, C

1....., 2....., 3....., 4....., 5....., 6....., 7....., 8....., 9....., 10.....

2. Melyik állítás igaz a szállítószövetekre?

- a) Farész
- b) Háncsrész
- c) Mindkettő
- d) Egyik sem

1. Szorosan illeszkedő sejtek jellemzik.
2. A szállítószövetek alkotórészei.
3. A gyökér felé szállítja a szerves anyagokat.
4. Élő sejtjei a rostasejtek és rostacsövek.
5. Minden növényben kialakultak.
6. Elemei szállítóyalábokba, úgynevezett kötegekbe rendeződnek.
7. Szállítóelemei a vízszállítósejtek és vízszállító csövek.
8. Szerves anyagok szállítását végzik.
9. Gázcsere nyílások is jellemzik.
10. Csak a zárvatermőkben és néhány nyitvatermő növényben alakulnak ki.