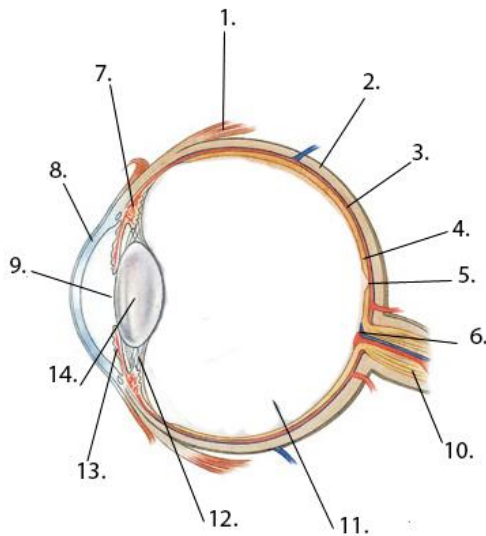


Nevezd meg a szemgolyó részeit!



- 1.....
- 2.....
- 3.....
- 4.....
- 5.....
- 6.....
- 7.....
- 8.....
- 9.....
- 10.....
- 11.....
- 12.....
- 13.....
- 14.....

A szemgolyó melyik részére igazak az alábbi állítások?

- a) A szemgolyó legbelső rétege. ....
- b) Átlátszó, kocsonyás anyag. ....
- c) Az ínhártya elülső folytatása. ....
- d) A szem vérellátását biztosítja. ....
- e) A szembe jutó fény mennyiségét szabályozza. ....
- f) A szemgolyó legkülső rétege. ....

A távol- és közellátás összehasonlítása. Töltsd ki az alábbi táblázatot!

	Közelre nézéskor	Távolra nézéskor
Lencsefüggesztő rostok		
Sugárizom		
Szemlencse		
Görbületi sugara		
Fénytörő képessége		

Válogasd szét, a csapok és pálcikák jellemzőit!

**Csapok**

**Pálcikák**

- 1. Hosszabbak.
- 2. Jodopszin.
- 3. Rodopszin.
- 4. Egy fotonnyi fény hatására is ingerületi állapotba kerülnek.
- 5. Ingerküszöbe 5-7 foton.
- 6. Félhomályban ezek segítségével látunk.
- 7. Színlátás receptorai.
- 8. Sárgafolt területén csak ezek találhatóak.